

Catálogo Técnico



Disjuntor em Caixa Moldada
FM1-250L FM1-400L

Distribuição e Proteção de Circuito Elétrico

Disjuntores FM1 - Linha de Disjuntores em Caixa moldada

Os disjuntores FM1, projetados para aplicações em distribuição de energia elétrica com correntes nominais até 1600A, tensão nominal máxima de emprego até 660Vca, é um produto que se encaixa perfeitamente à uma ampla gama de aplicações no campo de distribuição e proteção de instalações elétricas de baixa tensão nas áreas comerciais, prediais e industriais.

Principais Características:

- * Para proteção de sistema de distribuição, motor/gerador, combinação de partida de motores ou aplicação como Disjuntor seccionadora.
- * Acessórios elétricos e mecânicos.
- * Certificações: CE, CCC.

Condições de operação:

Os Disjuntores FM1 são utilizados em ambientes abrigados em condições normais, sem agravantes (excesso de poeira, vapor agressivos, gases corrosivos e excessos de umidade). Para os usos em aplicações acima é necessário instalar em invólucros adequados.

Características técnicas :


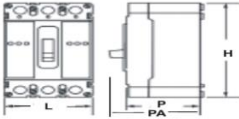
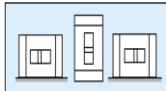
Disjuntor Tripolar MCCB **FM1-250L-...**



Número de pólos		3	
Características elétricas conforme:		IEC 60947-2, EN60947-2, GB 14048-2.	
Corrente Nominal do pólo à 40°C	(In)	250A	
Tensão de isolamento Nominal	(Ui)	800V	
Tensão Suportável de Impulso Nominal	(Uimp)	6kV	
Tensão de Operação Nominal máxima 50/60Hz	(Ue)	até 660V	
Capacidade Nominal de Interrupção máxima em curto circuito (ca)	(Icu)	(kAef)	
	220 / 240Vca	50	
	380 / 400Vca	35	
	440Vca	25	
	660Vca	18	
Capacidade Nominal de Interrupção em serviço curto circuito em serviço (ca)	(Ics)	50% Icu	
Categoria de Utilização		A	
Número de ciclos de operação (fechamento/abertura)	sem corrente	7.000	
	com corrente	1.000	
Disparadores Termomagnéticos		Fixos	
Correntes nominais dos disparadores à 40°C -Fixo (In)		125; 140; 150; 160; 180; 200; 225; 250	
Disparador magnético - Fixo		10 x In ±20%	
Frequencia Nominal	(Hz)	50/60	
Temperatura (°C)	operação	-10°C à 50°C	
	estocagem	-25°C à 60°C	
Acessórios (referências):	contatos auxiliares	FMA-225 com (2NA/2NF pto comum)	
	bobina de abertura	FMD-225 (220Vca)	
	bobina de minima tensão	FMR-225 (220Vca)	
	comando rotativo c/travamento	FML-L- 225 (l=500mm)	
	acionamento motorizado	-	
Dimensões	Altura (H)	mm	165 mm
	Largura (L)	mm	107 mm
	Profundidade (P)	mm	87 mm
	Prof. c/ Manopla (PA)	mm	110 mm
	Secção máxima da conexão	(mm ²)	95
Posições de Montagem Permitida			

Reservamos o direito de alterações nas características e especificações sem aviso prévio

Distribuição e Proteção de Circuito Elétrico

Características técnicas :			
Disjuntor Tripolar MCCB FM1-400L-...			
Número de pólos		3	
Características elétricas conforme:		IEC 60947-2, EN60947-2, GB 14048-2.	
Corrente Nominal do pólo à 40°C (In)		400A	
Tensão de isolamento Nominal (Ui)		800V	
Tensão Suportável de Impulso Nominal (Uimp)		6kV	
Tensão de Operação Nominal máxima 50/60Hz (Ue)		até 660V	
Capacidade Nominal de Interrupção máxima em curto circuito (ca)	(Icu)	(kAef)	
	220 / 240Vca	70	
	380 / 400Vca	50	
	440Vca	35	
	660Vca	20	
Capacidade Nominal de Interrupção em serviço curto circuito em serviço (ca)	(Ics)	50% Icu	
Categoria de Utilização		A	
Número de ciclos de operação (fechamento/abertura)	sem corrente	7.000	
	com corrente	1.000	
Disparadores Termomagnéticos		Fixos	
Correntes nominais dos disparadores à 40°C -Fixo (In)		250; 300; 315; 350; 400	
Disparador magnético - Fixo		10 x In ±20%	
Frequencia Nominal (Hz)		50/60	
Temperatura (°C)	operação	-10°C à 50°C	
	estocagem	-25°C à 60°C	
Acessórios (referências):	contatos auxiliares	FMA-125 com(2NA2/NF pto comum)	
	bobina de abertura	FMD-400 (220Vca)	
	bobina de minima tensão	FMR-400 (220Vca)	
	comando rotativo c/travamento	FML-L- 400 (l=500mm)	
	acionamento motorizado	FMM-A2 (220Vca)	
Dimensões 	Altura (H)	mm	257 mm
	Largura (L)	mm	150 mm
	Profundidade (P)	mm	105 mm
	Prof. c/ Manopla (PA)	mm	155 mm
Secção máxima da conexão (mm2)			240
Posições de Montagem Permitida			

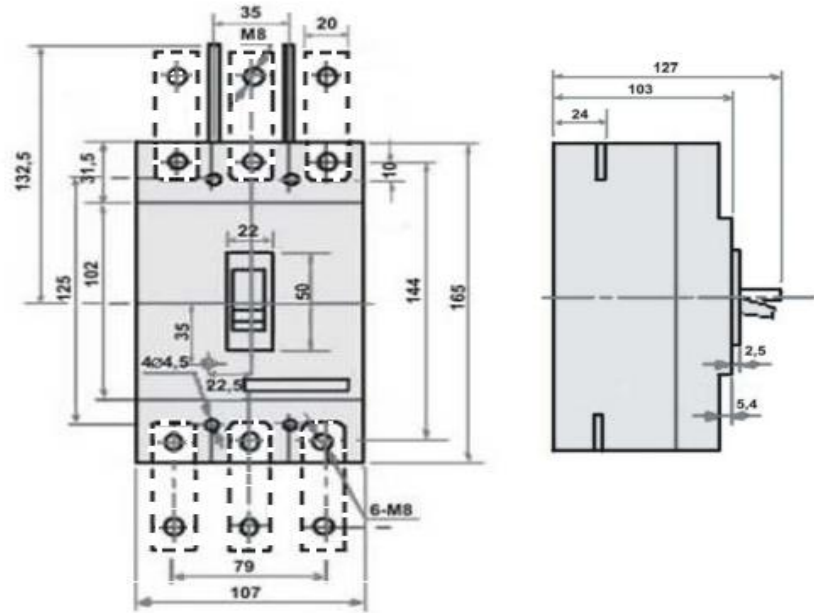
Reservamos o direito de alterações nas características e especificações sem aviso prévio

FM1-250L

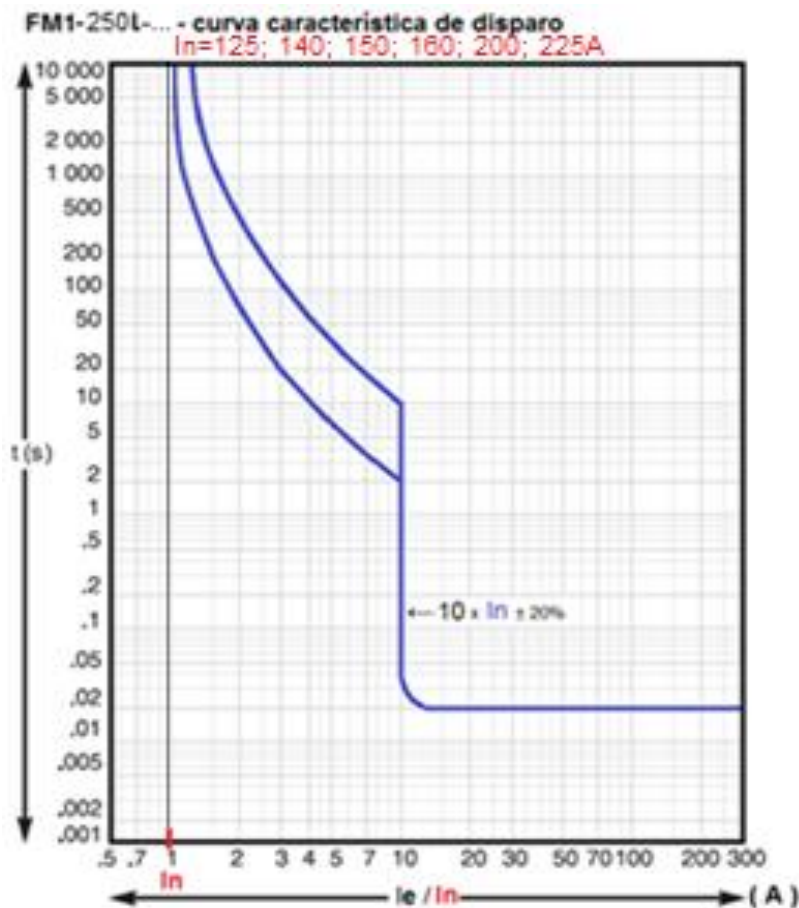
Referências

Referências	Corrente Nominal I_n
Disjuntores :	Disparadores (40°C)
FM1-250L-125	125A
FM1-250L-140	140A
FM1-250L-150	150A
FM1-250L-160	160A
FM1-250L-180	180A
FM1-250L-200	200A
FM1-250L-225	225A
FM1-250L-250	250A

Medida Dimensional



Curvas Características dos Disparos



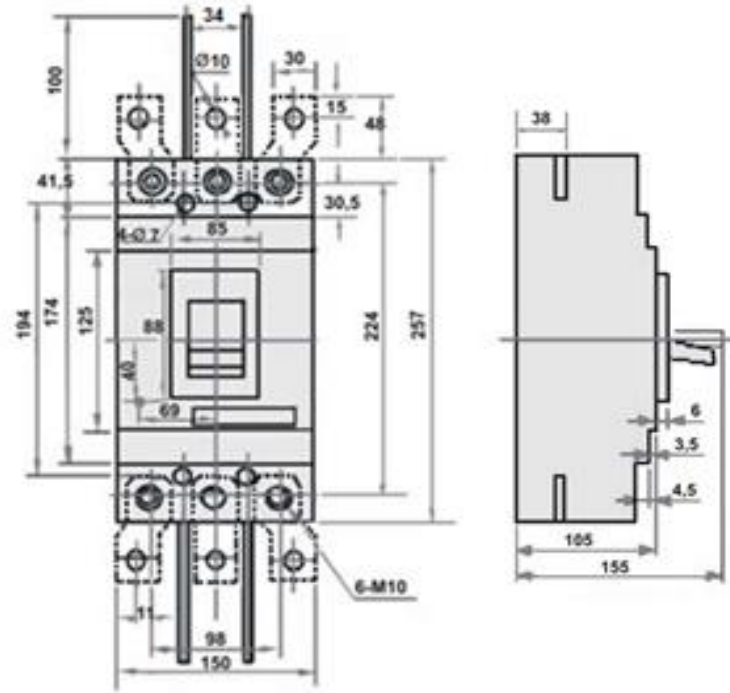
Reservamos o direito de alterações nas características e especificações sem aviso prévio

FM1-125L

Referências

Referências	Corrente Nominal In
Disjuntores :	Disparadores (40°C)
FM1-400L-250	250A
FM1-400L-300	300A
FM1-400L-315	315A
FM1-400L-350	350A
FM1-400L-400	400A

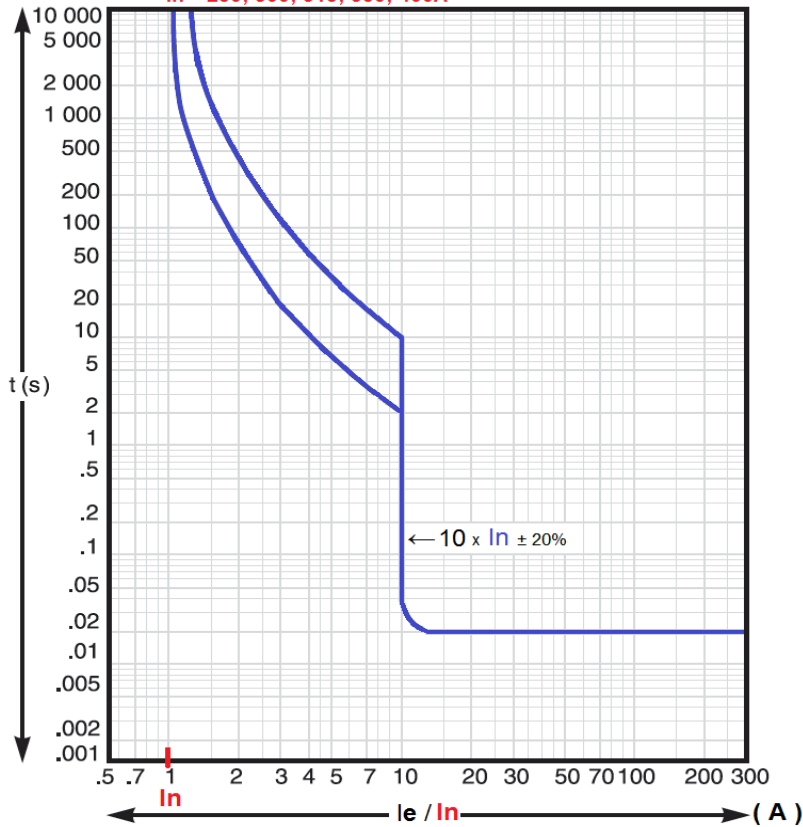
Medida Dimensional



Curvas Características dos Disparos

FM1- 400L - curva característica de disparo

In = 250; 300; 315; 350; 400A



Reservamos o direito de alterações nas características e especificações sem aviso prévio

Garantia

O prazo de garantia contra defeitos de fabricação, devidamente comprovado, é de 12 (doze) meses a contar da data da nota fiscal de faturamento ou um período de 18 (dezoito) meses após a data gravada no aparelho.

A garantia não abrangerá estragos e avarias decorrentes de acidentes, por choques mecânicos, instalações inadequadas ou ocorrências causadas por terceiros. A negligência, imperícia ou imprudência na manutenção e uso impróprio ou inadequado como também exposição do produto em condições impróprias de temperatura e umidade e como também a armazenagem inadequada não serão cobertos pela garantia. Para eventuais análises, enviar o produto com a nota fiscal de remessa para o endereço da BHS, juntamente com um descritivo de uso (esquema funcional; tensão de operação; corrente de emprego ou potência da carga; temperatura ao redor do produto, etc).

Despesas e riscos de transporte, ida e volta, correrão por conta do usuário.

A BHS não se responsabiliza por eventuais danos indiretos, perdas e danos, prejuízos e lucros cessantes decorrentes.

BHS

tel.: (11) 2081-8168

fax.: (11) 2081-2942

www.bhseletronica.com.br

FM1-250L/400L_rev.set2015